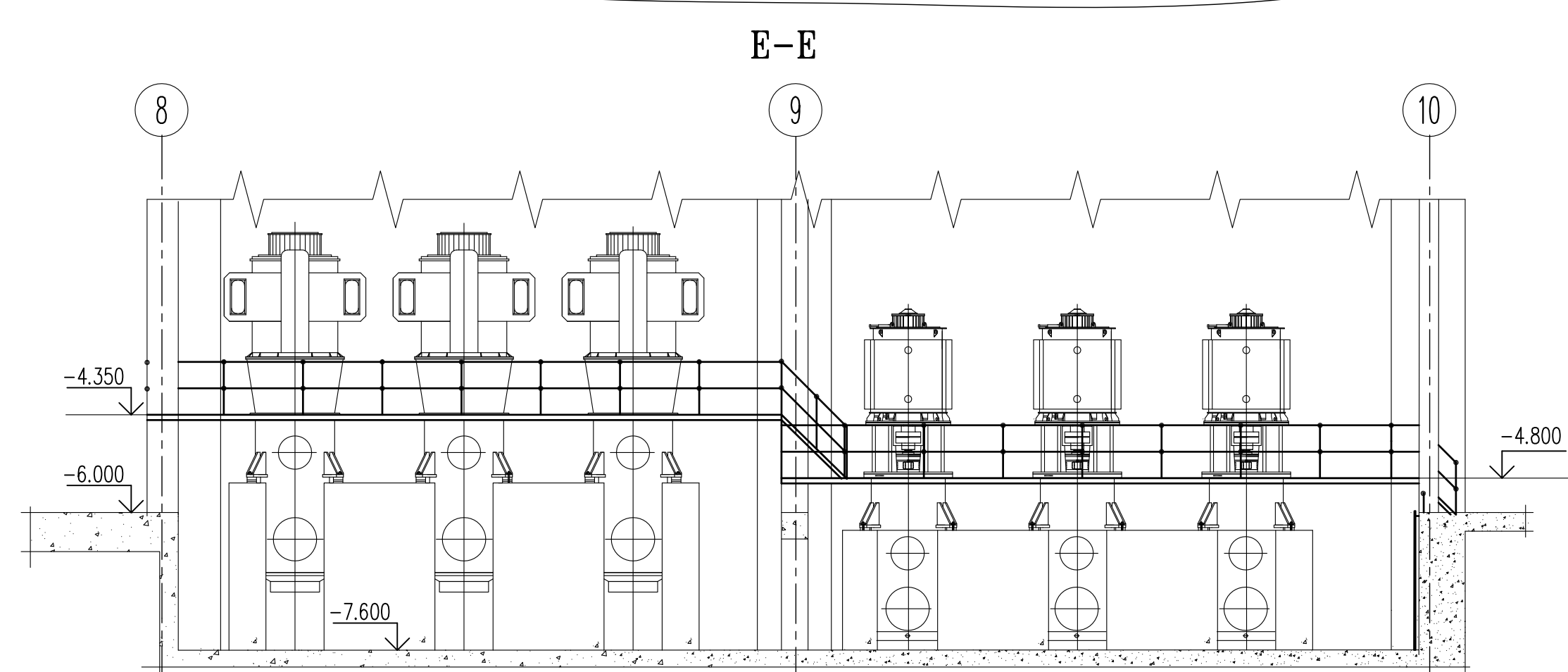
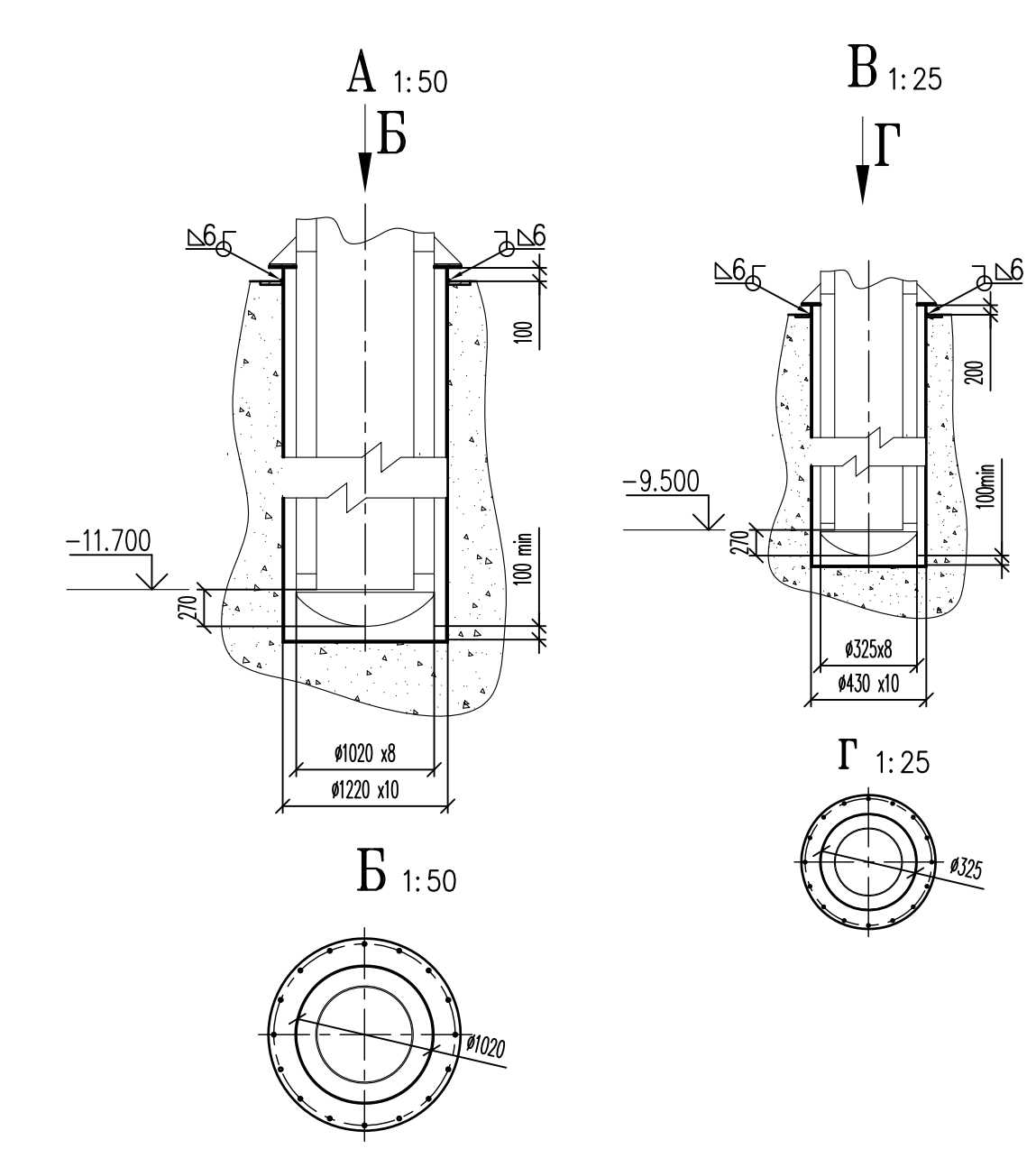
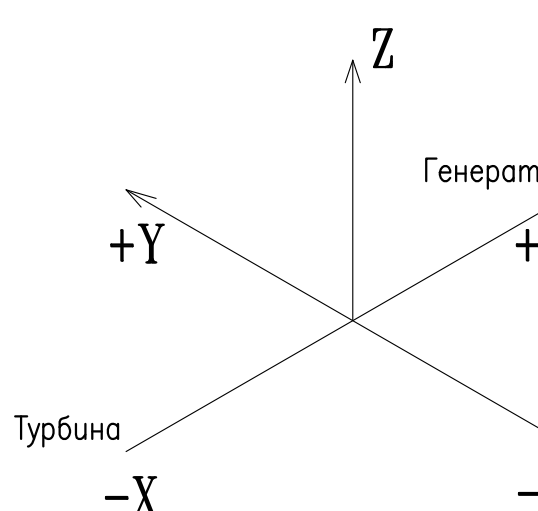



Инв.№ подл	Подпись и дата	Взам инв.№	Инв.№ дубл	Подпись и дата
Справочный №				
Первая применяемость				

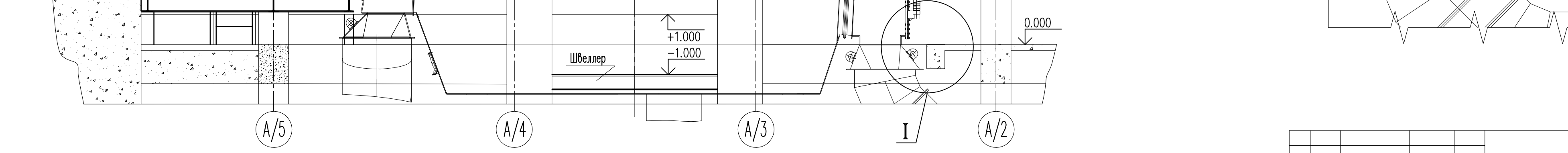
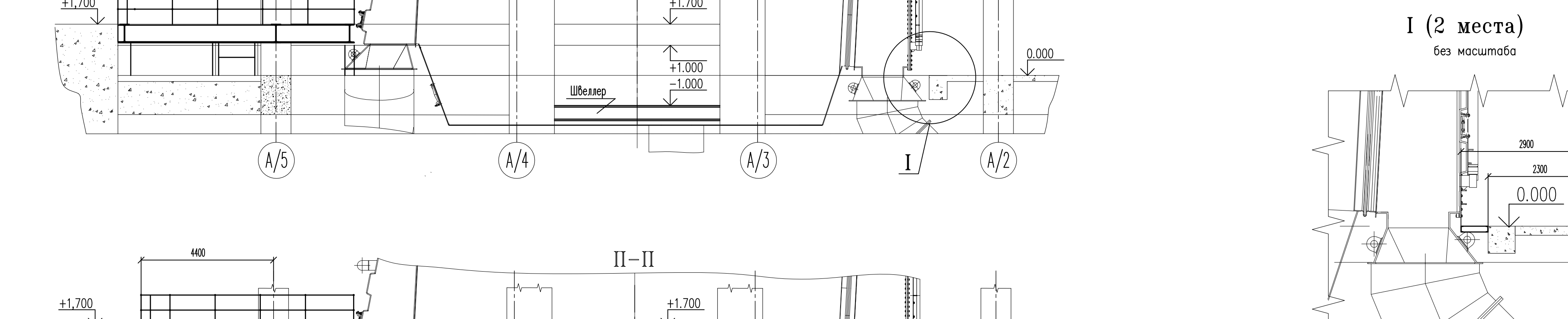
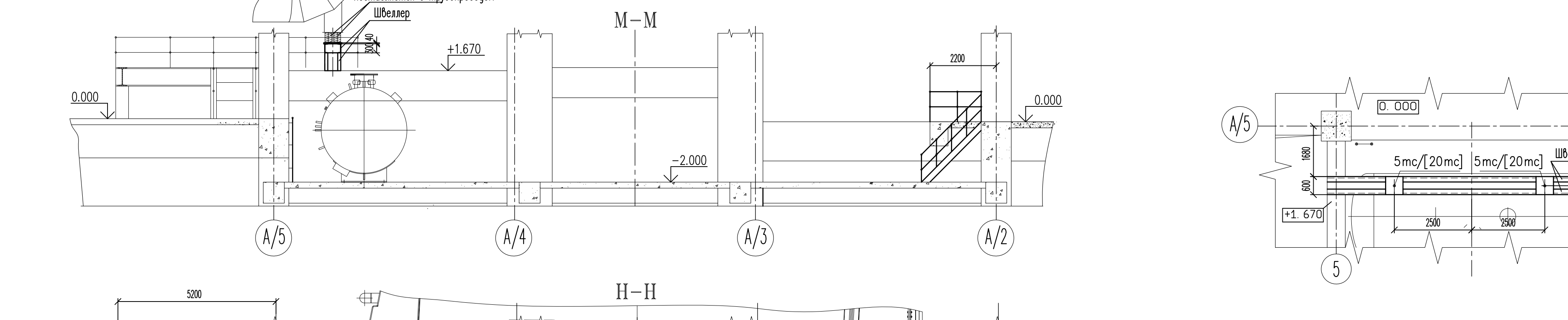
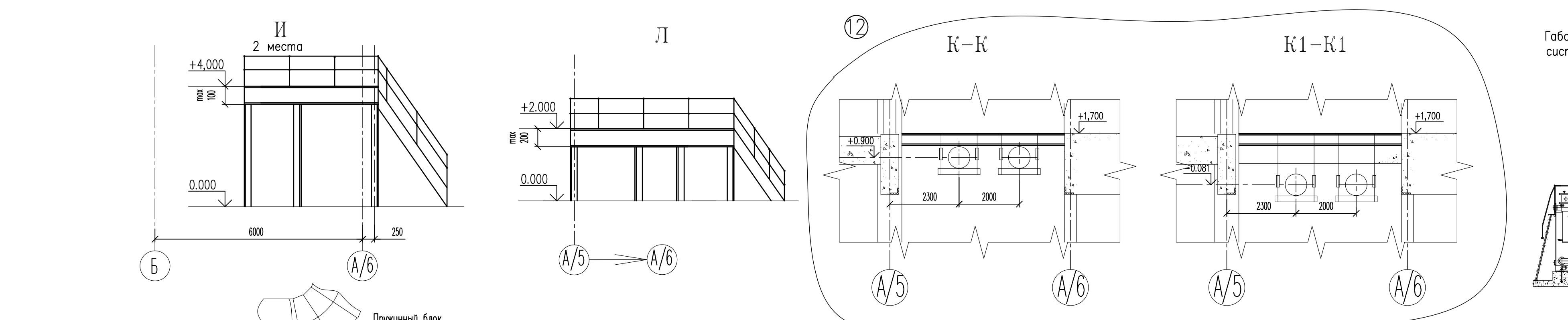
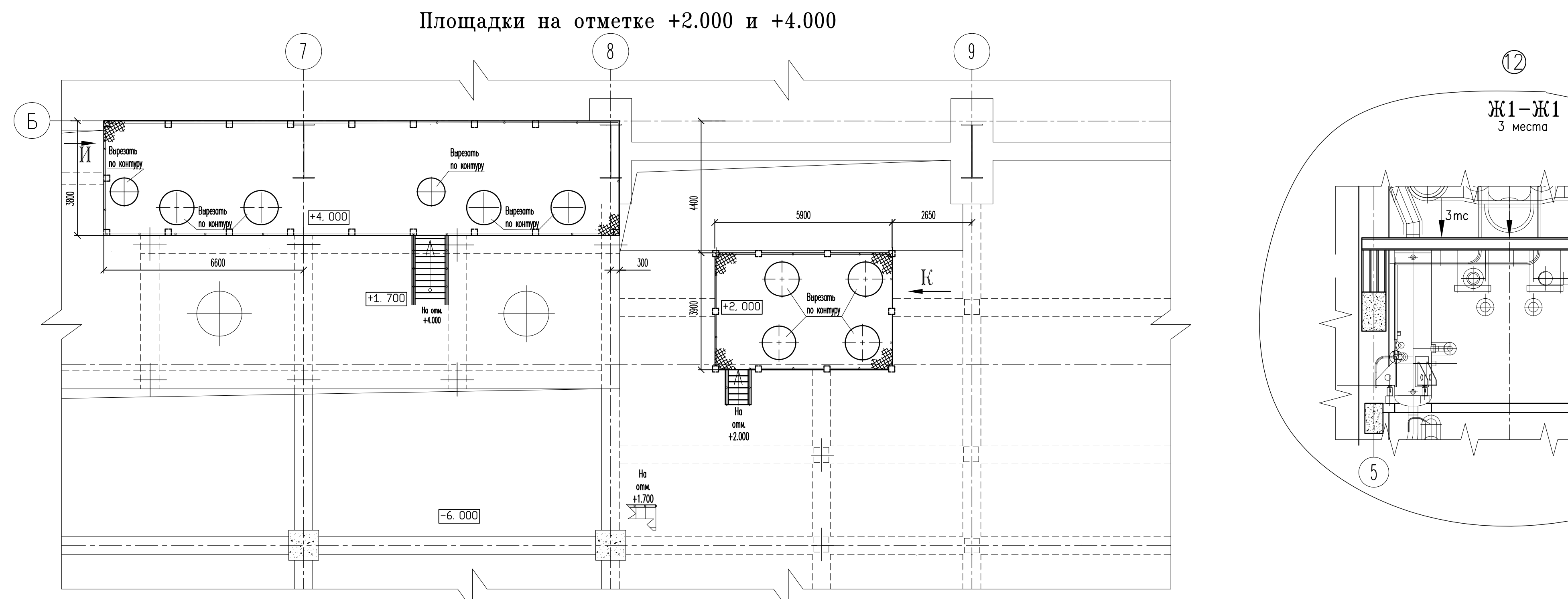
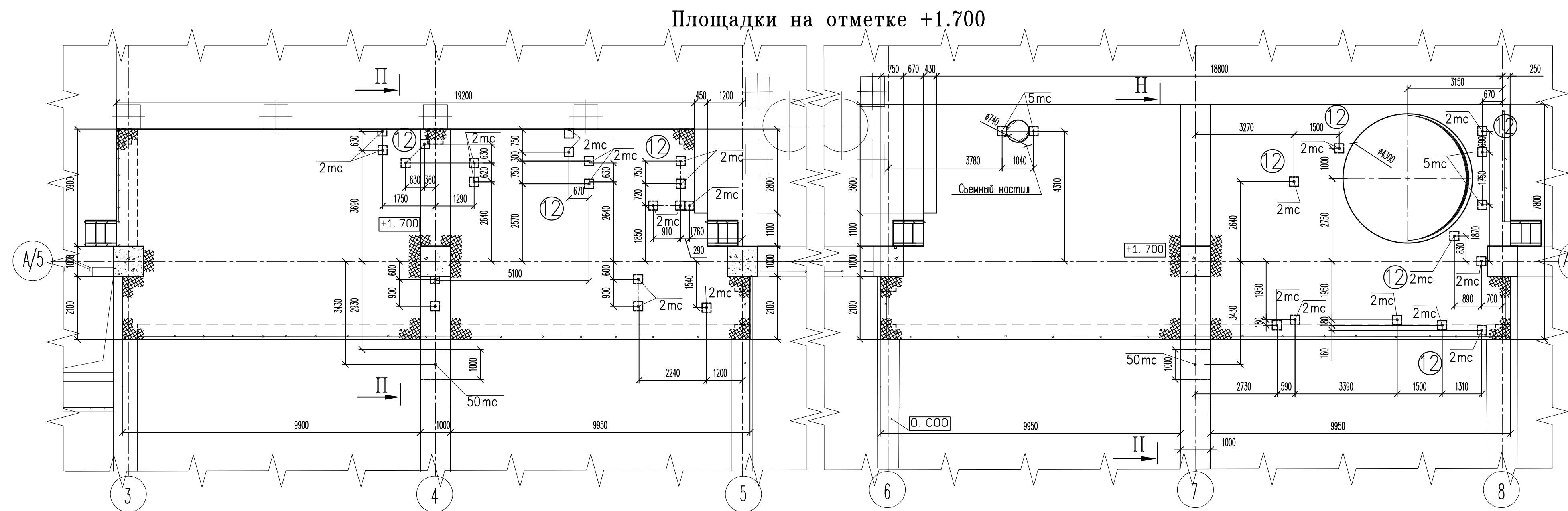
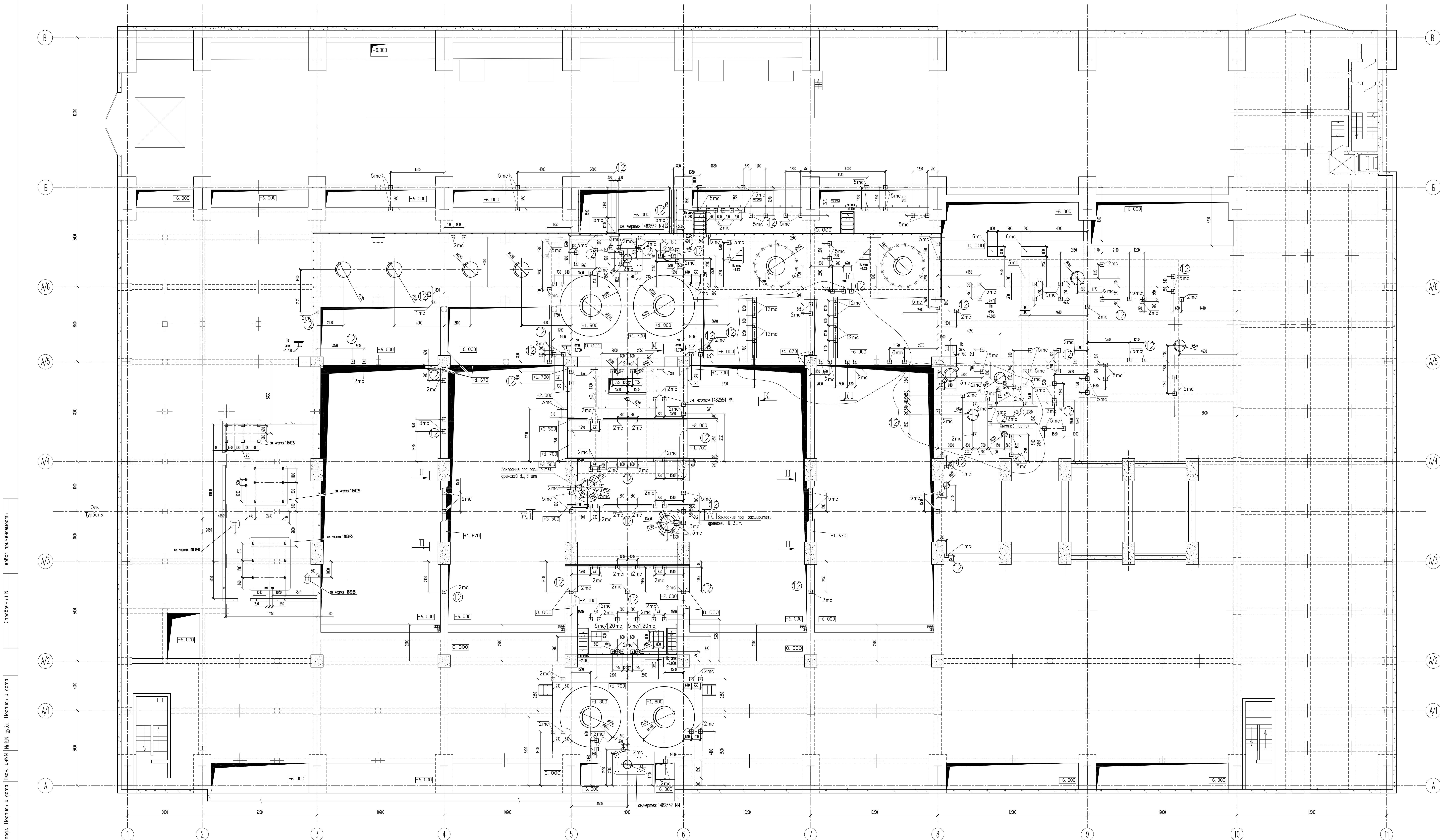


Тепловое состояние		Px m	Py m	Pz m	Мх mm	My mm	Mz mm
Рабочие наружки	T1	6	13.5	15	45	-15.5	-2.5
	T2	6	15	15	50	-18	-2.5
При гидрооплинтании	T1	-1	-1	-13	-1	0.5	0
	T2	-1	-1	-12	-1	0.5	0



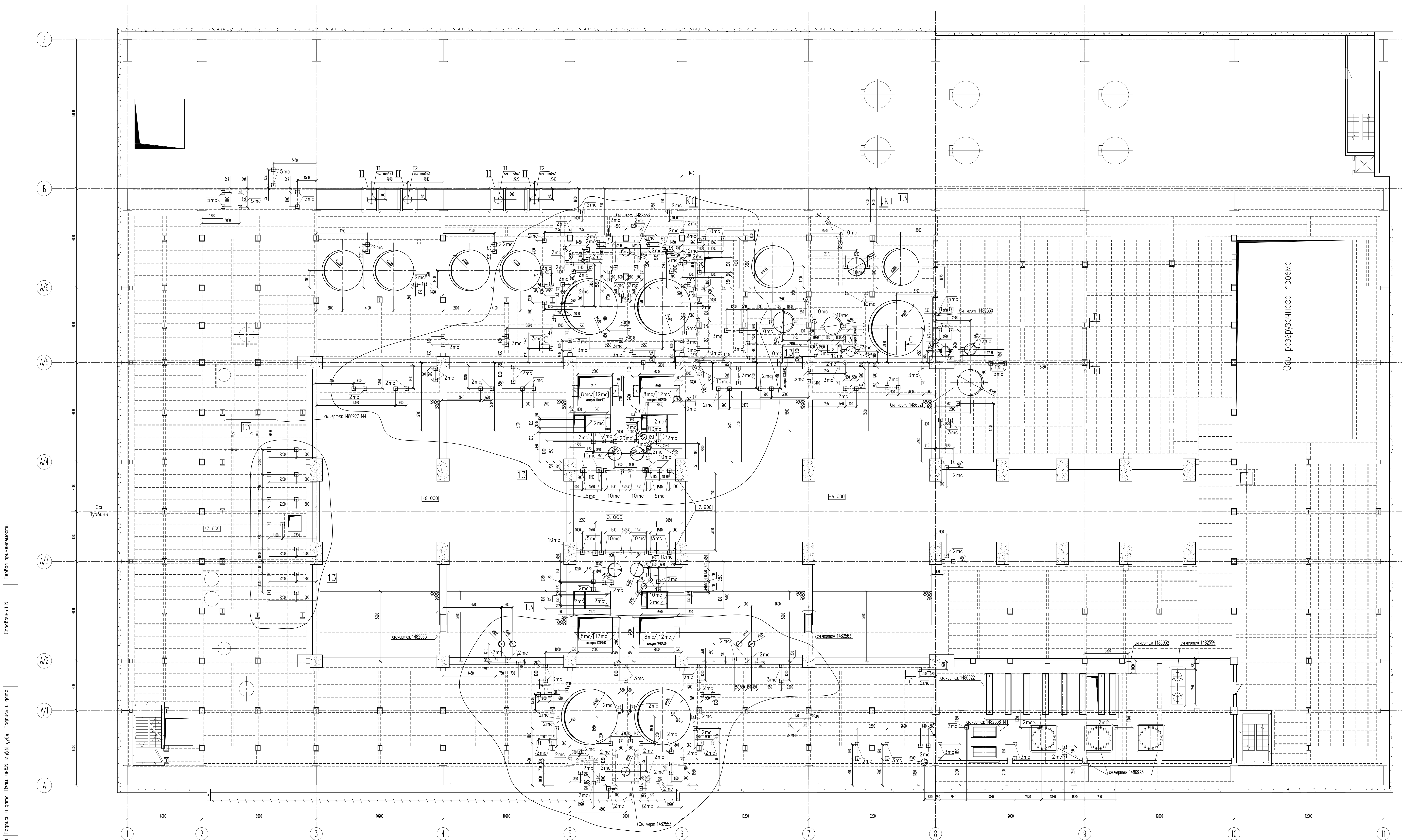
- | | | | |
|---|------------|----------|--|
| 13 | 760.050.11 | 18.02.11 | <p>План на отм. -6.000</p> <p>K 1200-69/3000</p> <p>1485991</p> <p>Исполот Маса Масинат</p> <p>Исполт 1 Маслов 6</p> |
| 12 | 760.019.11 | 03.02.11 | |
| 11 | 760.182.10 | 20.08.10 | |
| 10 | 760.59.10 | 05.05.10 | |
| 9 | 760.036.10 | 10.02.10 | |
| 8 | 760.336.09 | 27.10.09 | |
| 7 | 760.361.09 | 28.10.09 | <p>Задание на поглы и
перекрытия</p> <p>Исполт 1 Маслов 6</p> |
| 6 | 760.276.09 | 08.04.09 | |
| 5 | 760.266.09 | 28.08.08 | |
| 4 | 760.066.08 | 02.02.08 | |
| 3 | 760.066.08 | 02.02.08 | |
| 2 | 760.066.08 | 02.02.08 | |
| <p>Исполт Исполт Исполт Исполт Исполт Исполт</p> <p>Нач. отг. Н.к.отг. Курд Н.к.отг. Курд Н.к.отг. Курд Н.к.отг. Курд</p> <p>Умб. Ахмедов Умб. Ахмедов Умб. Ахмедов Умб. Ахмедов Умб. Ахмедов Умб. Ахмедов</p> <p>НВАЭС-2</p> | | |  |

План на отм. 0.000м, +1.700м и +1.800м.

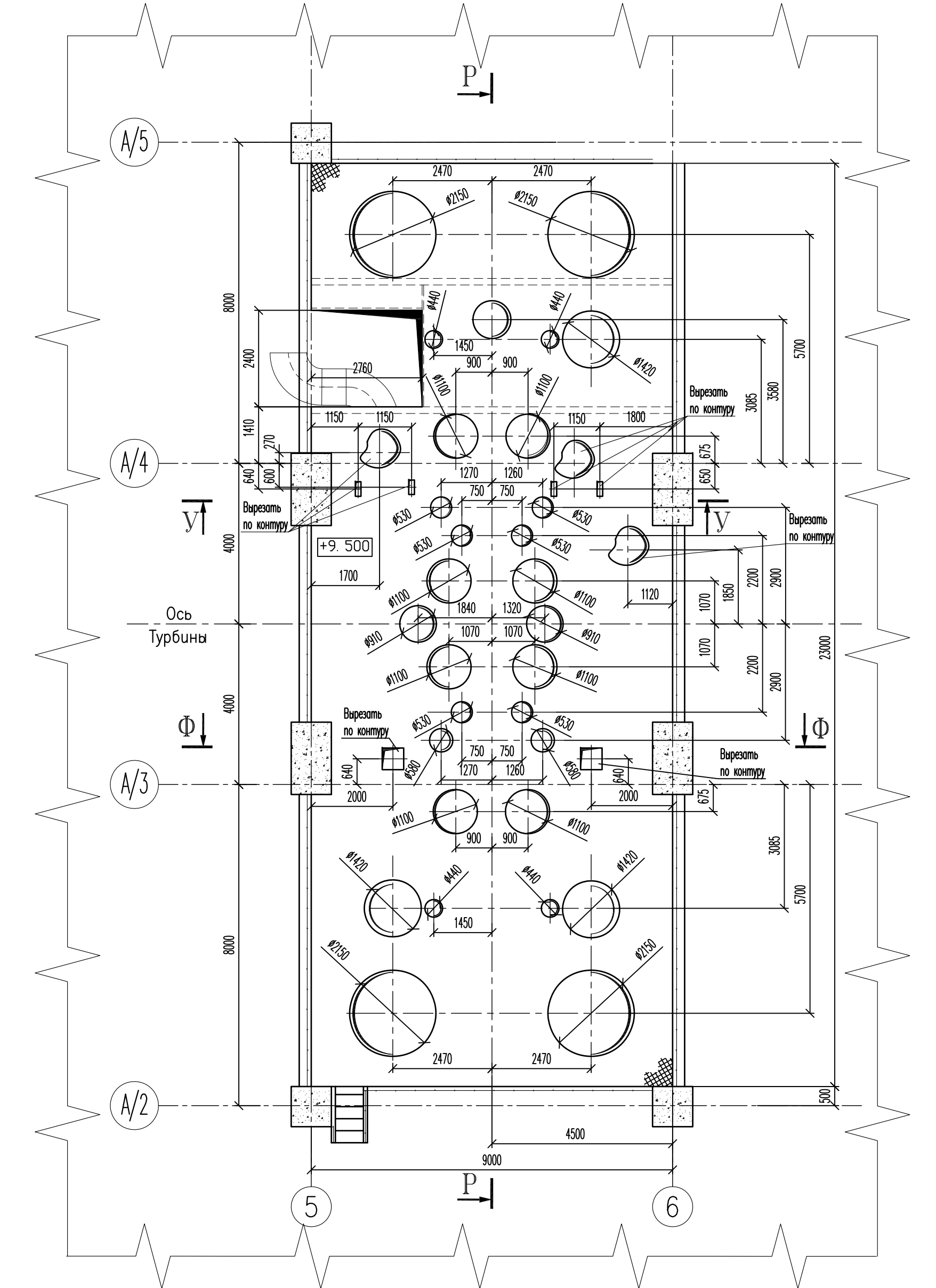


План на отм. +0.000			
К-1200-69/3000			
1485991			
12	760.019.11	03.02.11	Лист
11	760.018.10	03.02.11	2
9	760.59.10	03.02.11	
6	760.036.10	03.02.11	
7	760.336.09	03.02.11	
Имя/Имя.Ф.И.О. / Имя/Имя.Ф.И.О.			

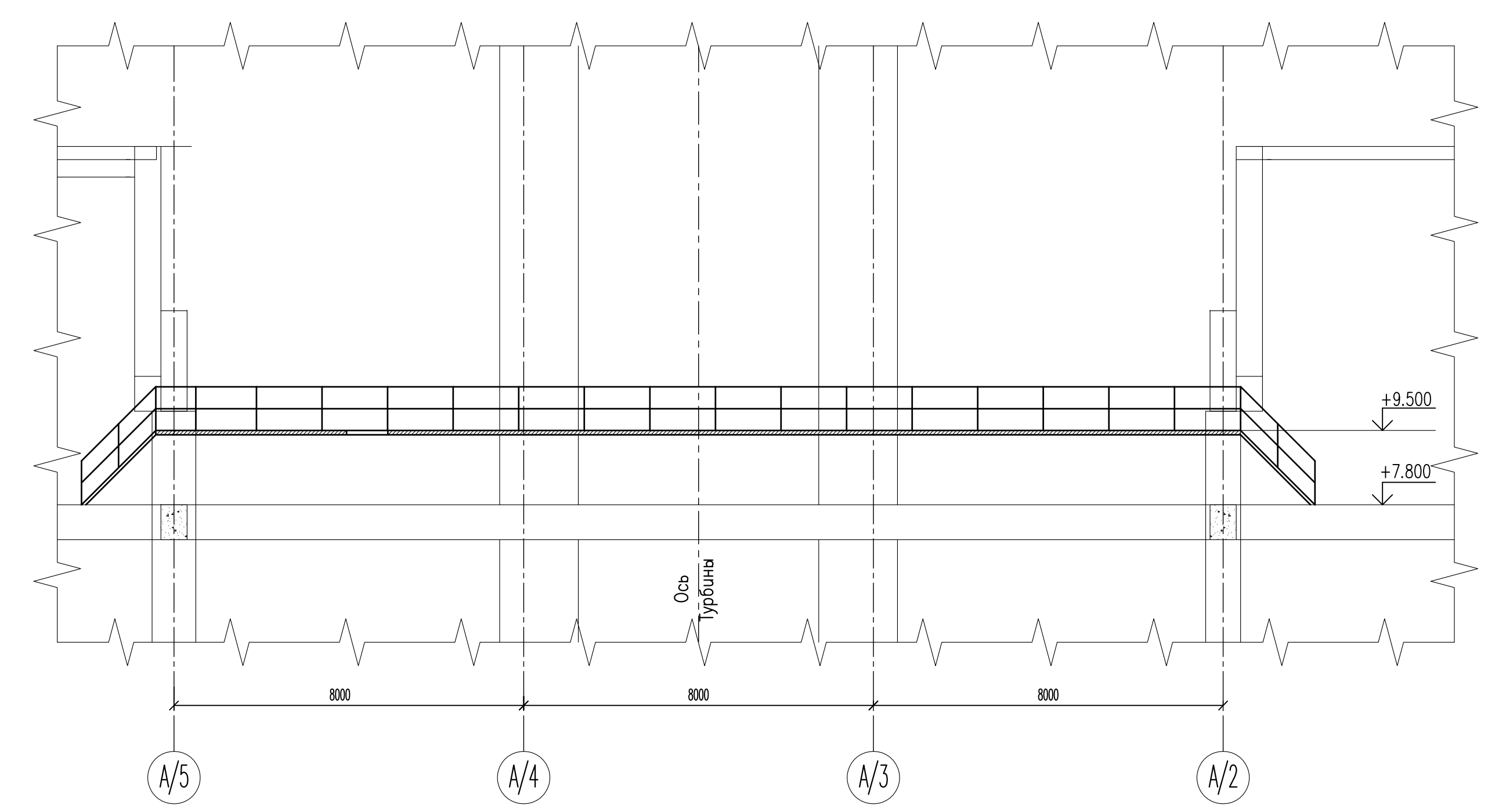
План на отм. +7.800м



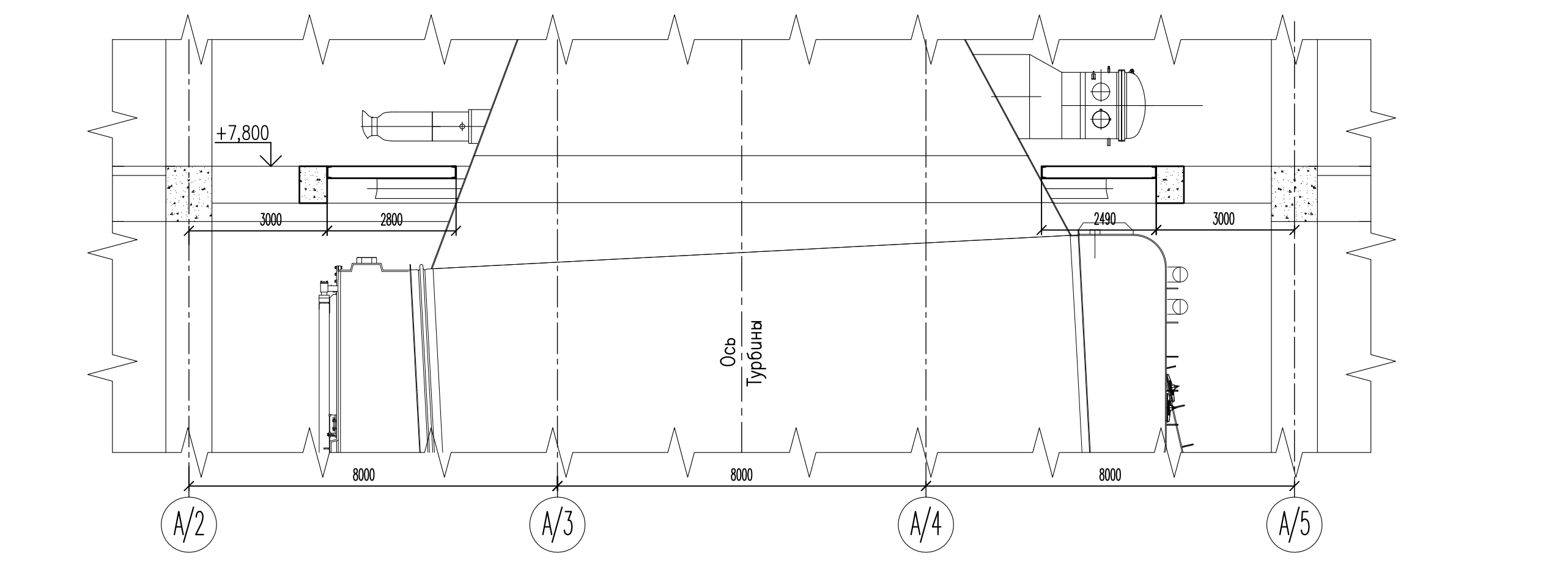
Площадка на отметке +9,500



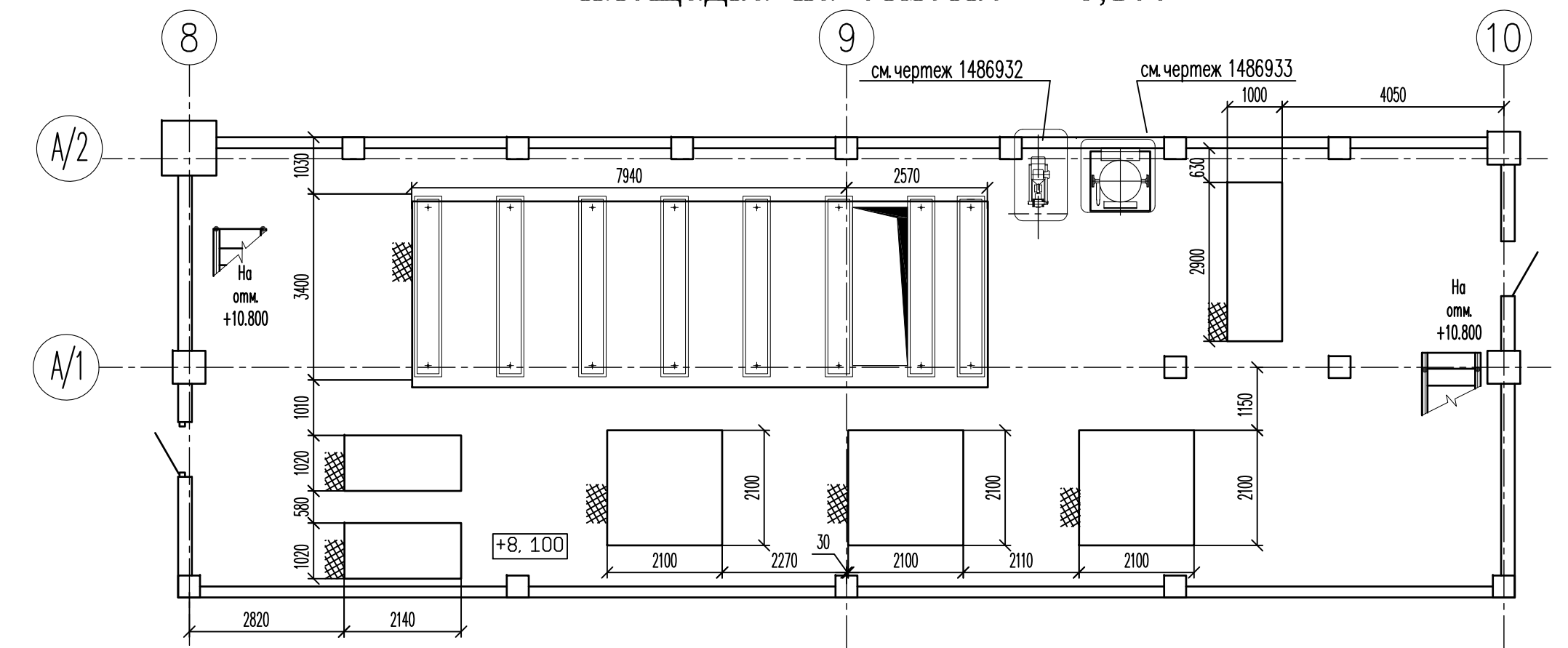
P-P



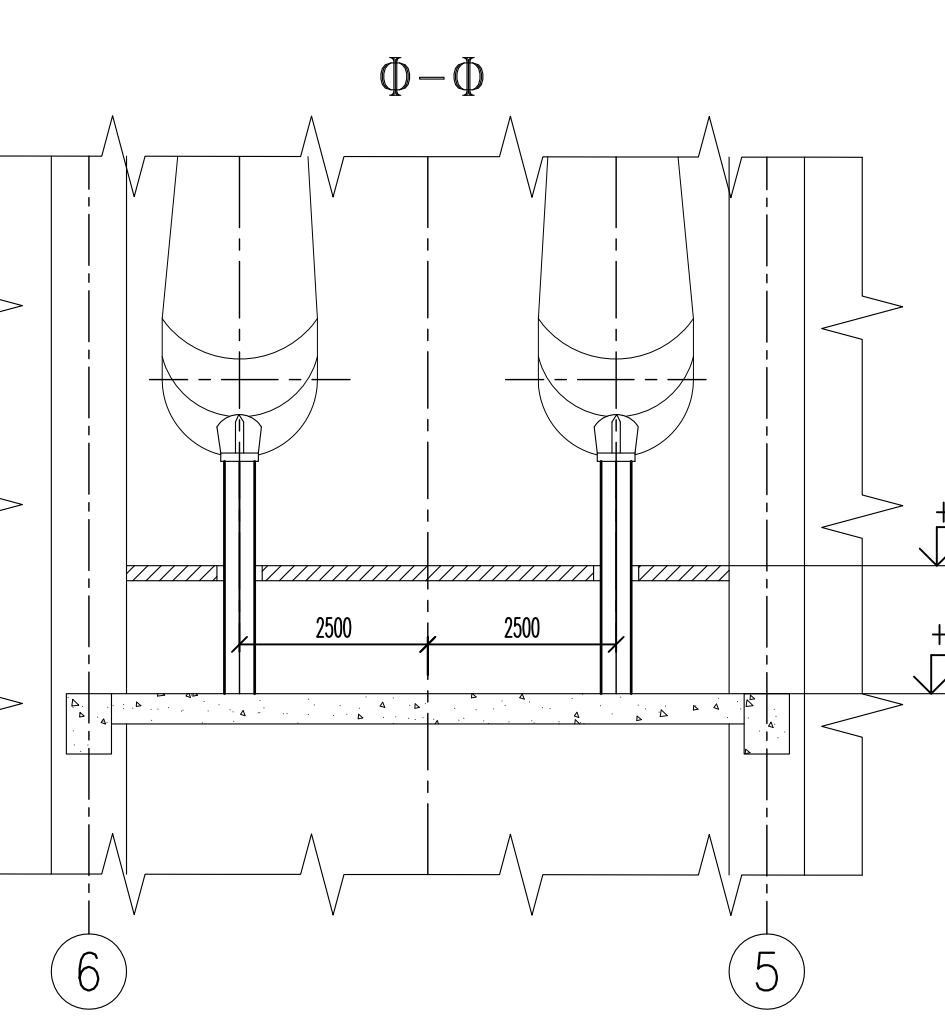
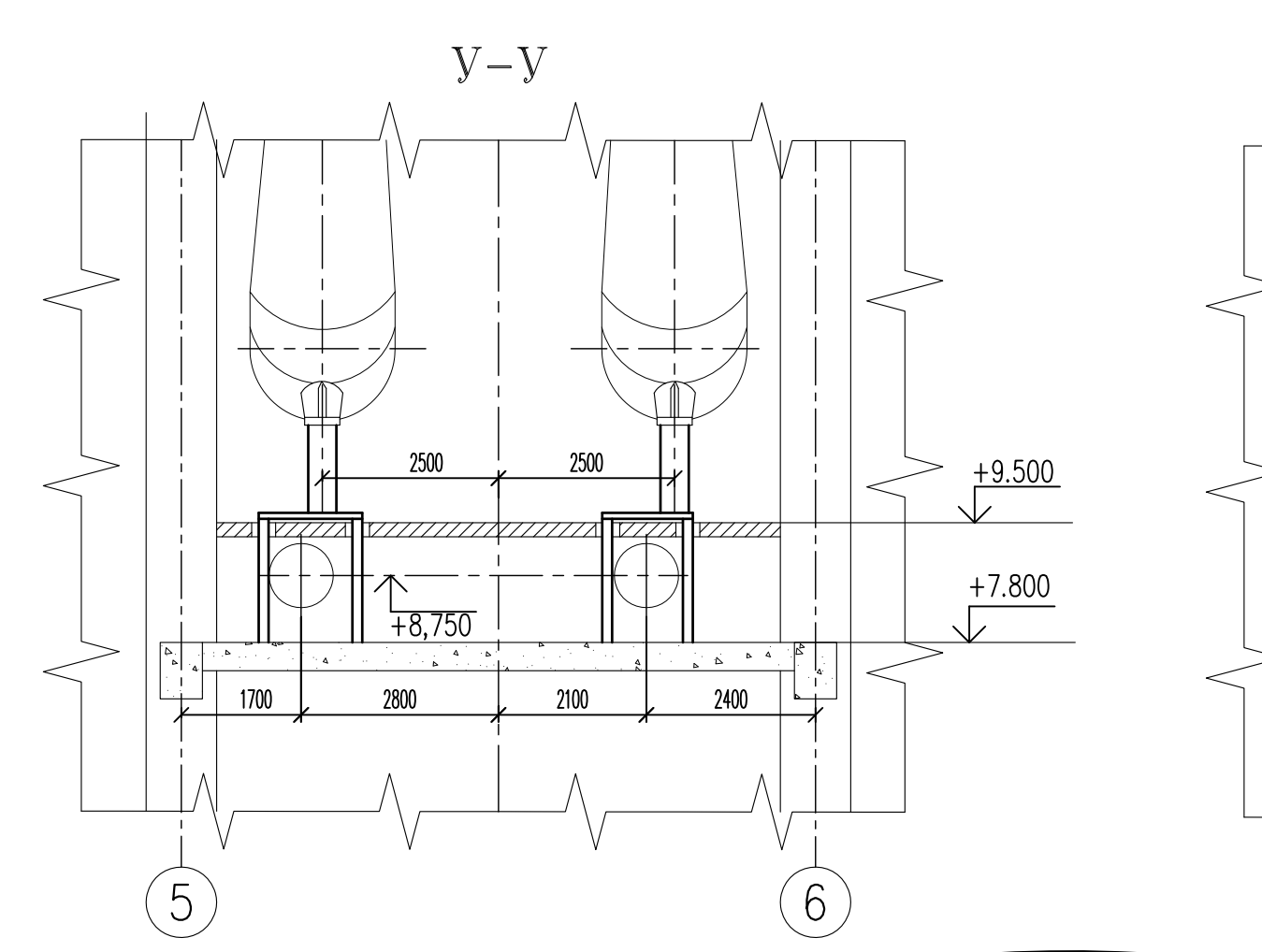
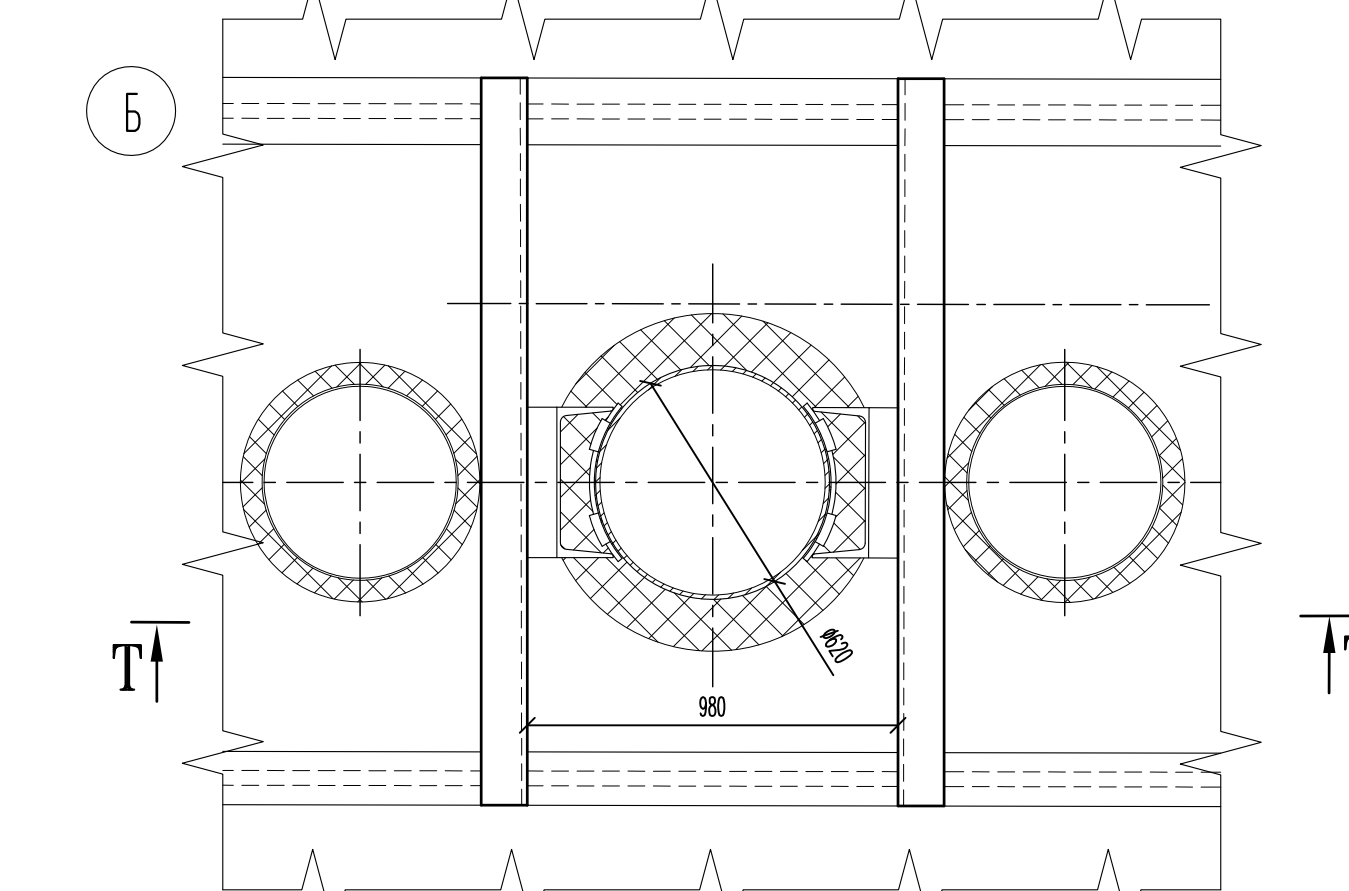
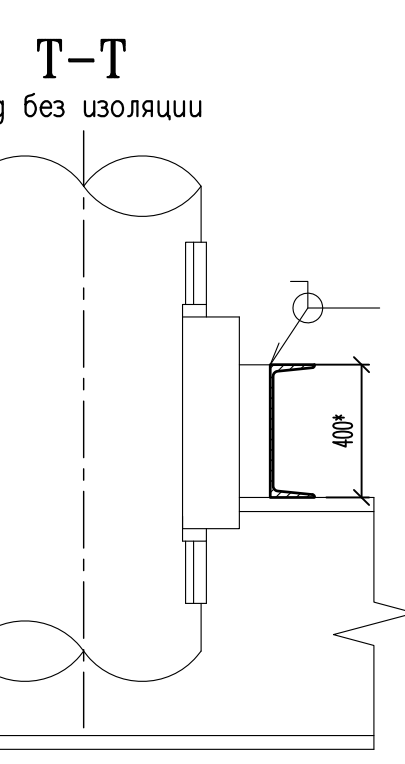
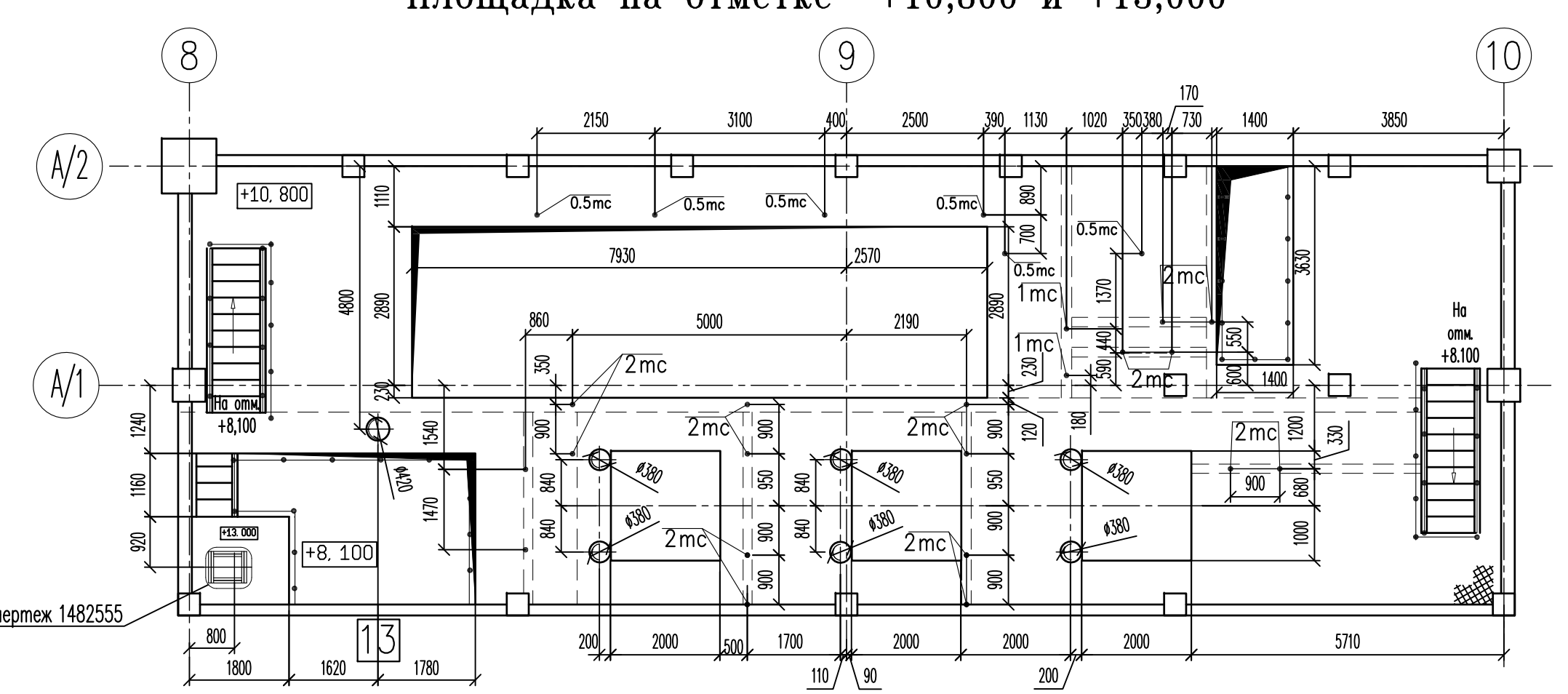
C-C (2 места)



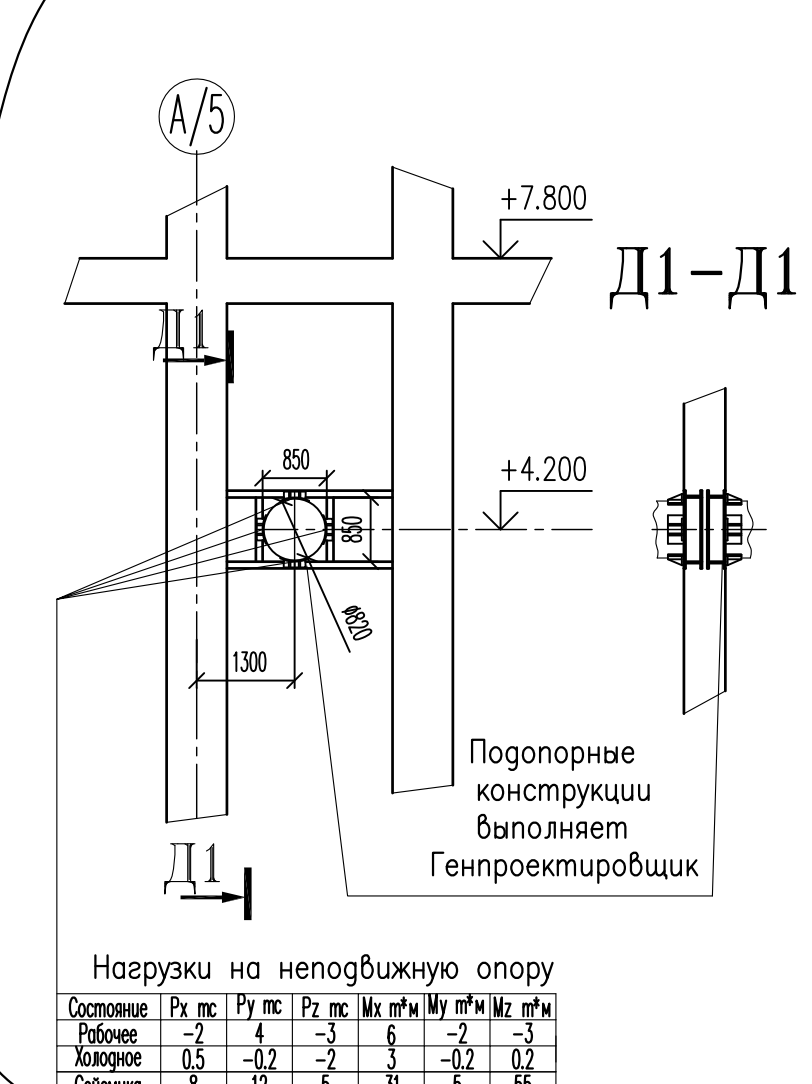
Площадка на отметке +8,100



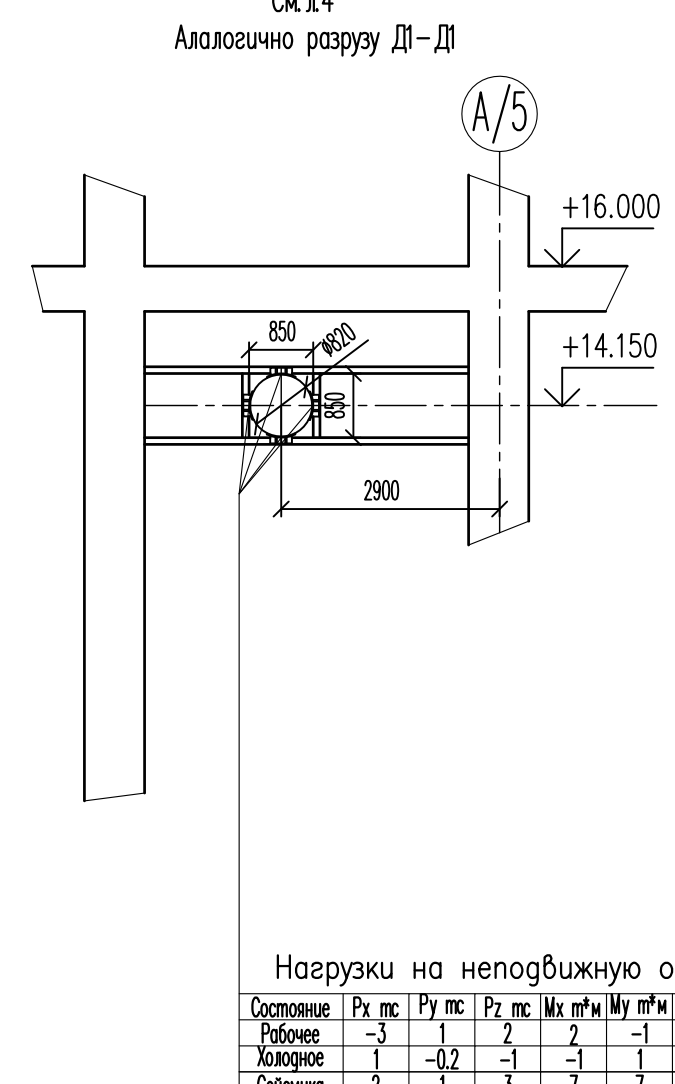
Площадка на отметке +10,800 и +13,000



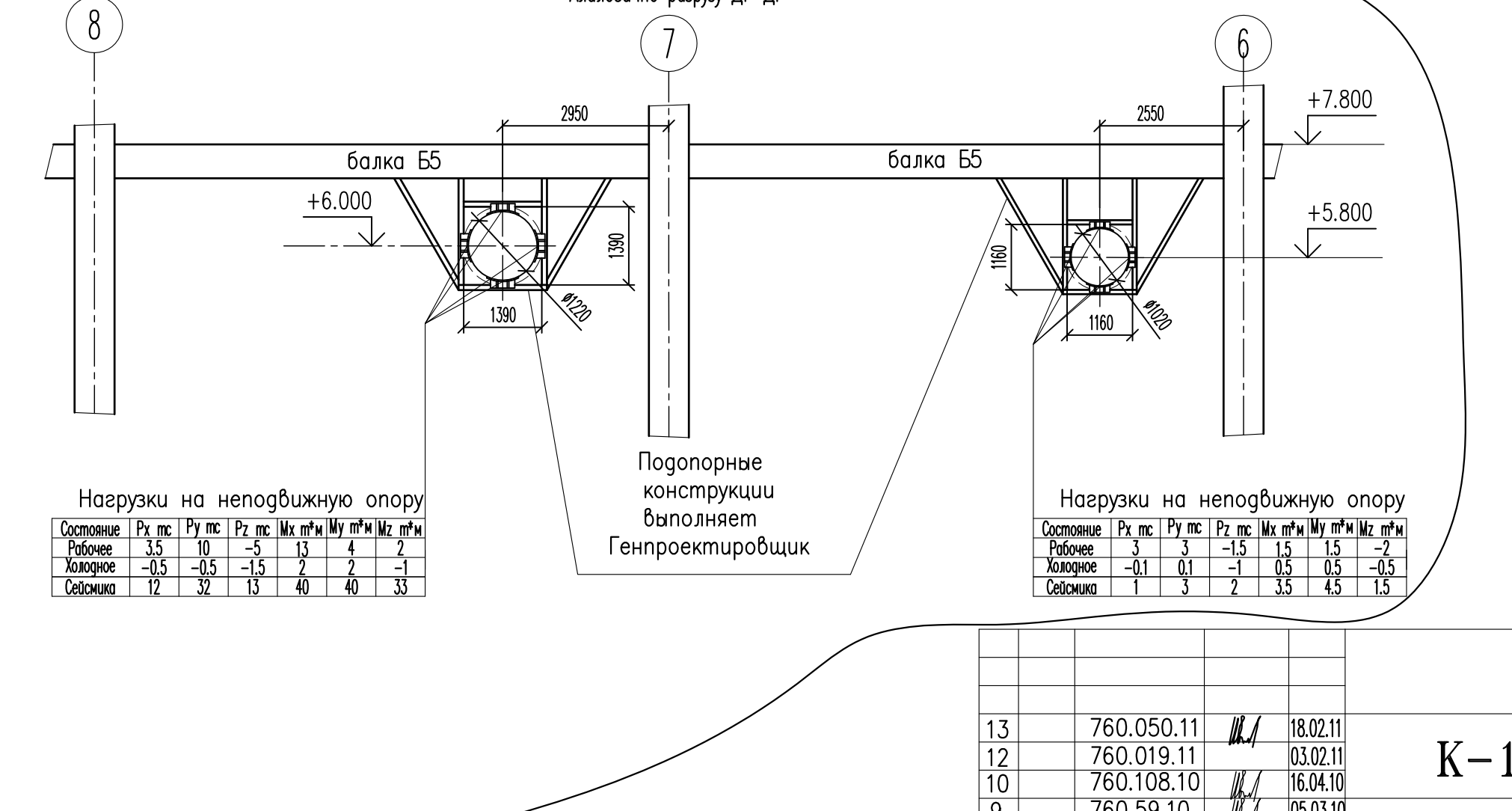
Г1-Г1



Е1-Е1



К1-К1



План на отм. +7.800

План на отм. 16.00 м







План на отм. +16.000

K-1200-69/3000

485991

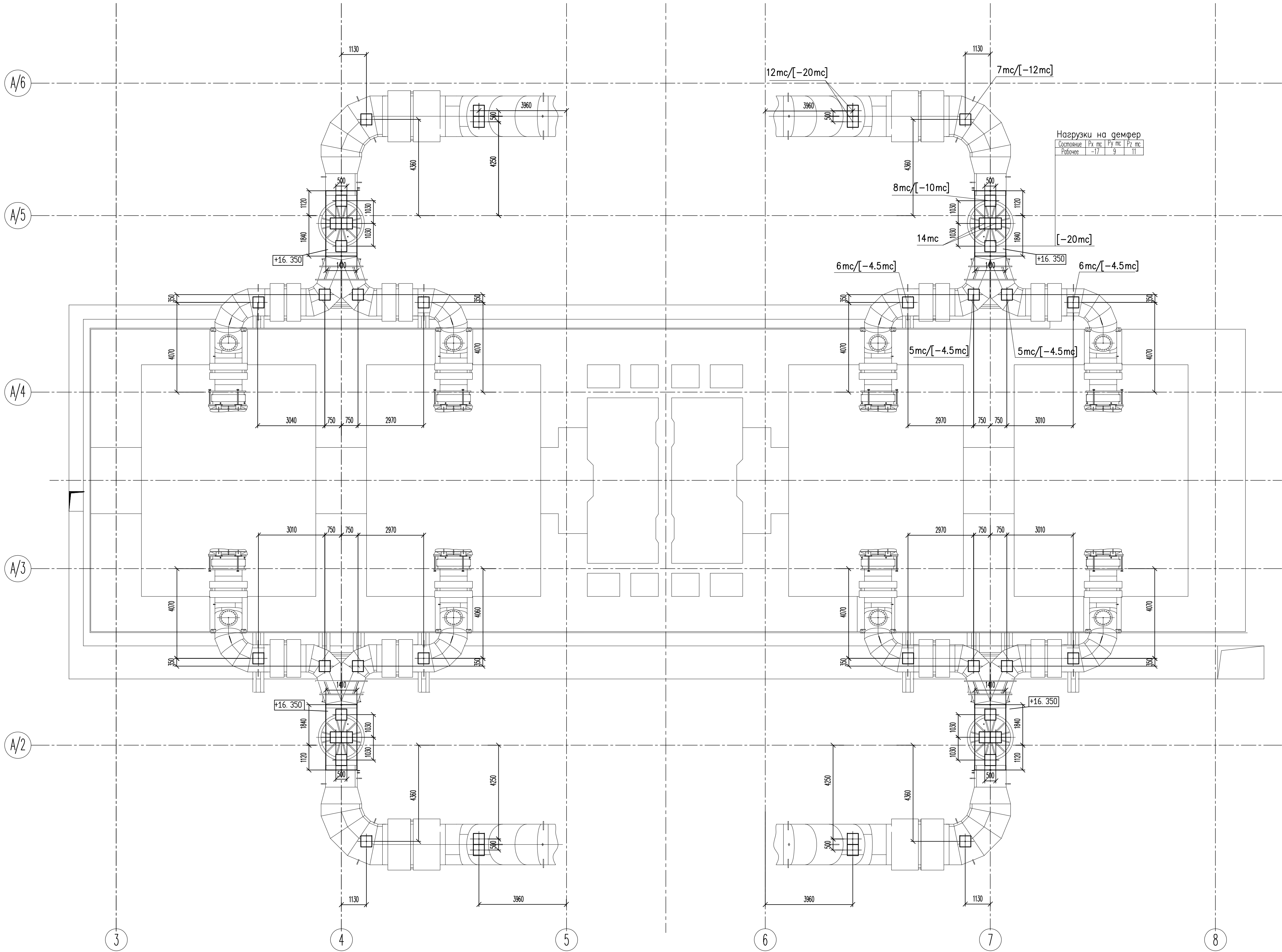
Format A1x2

13	760.050.11		18.02.11
9	760.59.10		05.03.10
Изм. Лист N докум.		Подпись	Дата

13	760.050.11		18.02.11
9	760.59.10		05.03.10
Изм. Лист N докум		Подпись	Дата

Закладные под перепускные трубы СПП-ЦНД. План на отм. +16.000м

Указание нагрузки аналогичны для всех
симметричных трубопроводов
все закладные 500х500



План на отм. +16.000

К-1200-69/3000

1485991

Лист
5

Формат А1

